

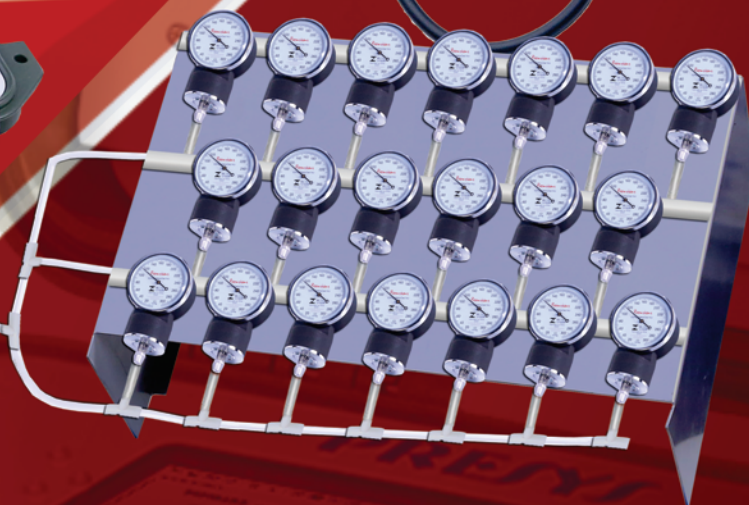
PRESYS®

Universal
Process
Calibrators

Dry Block
Temperature
Calibrators

Automatic
Pressure
Calibrators

SMART CALIBRATORS



SPHY-375 - Sphygmo Pressure Calibrator

www.presys.com.br

Calibrador automático para calibrações de ESFIGMOMANÔMETROS

O novo calibrador **PRESYS SPHY-375** fornece uma solução para realização de testes e calibração de esfigmomanômetros aneróides e digitais (de pulso, de braço, de mesa, etc.) oferecendo ao usuário facilidade e praticidade nas rotinas laboratoriais de calibração destes equipamentos.

O **SPHY-375** é um calibrador portátil e automático que conta com uma interface *user-friendly*, dedicado e essencial para empresas que desejam tornar seus processos mais eficientes e confiáveis.

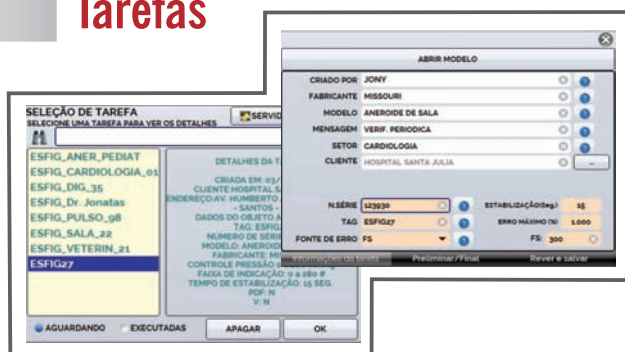
Foi desenvolvido para verificação e calibração de esfigmomanômetros conforme as normas NIE-DIMEL-006 e NIE-DIMEL-097.

Possui um sistema de controle integrado a um compressor de ar interno, operado por bateria para gerar e controlar a pressão de saída automaticamente, sem necessidade de nenhum bombeamento ou ajuste manual, proporcionando maior confiabilidade e ganho de tempo, controlando rapidamente a pressão indicada pelo usuário.

Características do SPHY-375

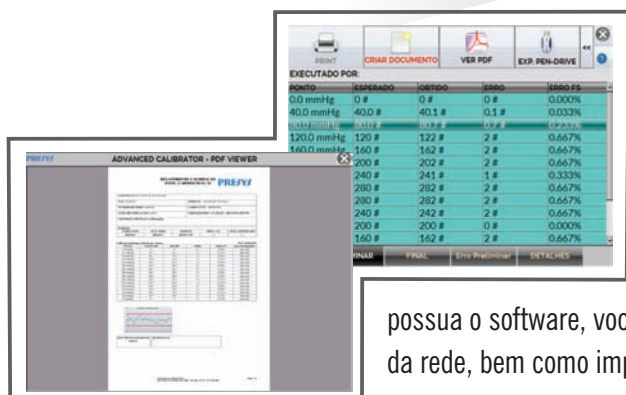
- ▶ Tela Colorida Sensível ao Toque (*Touch Screen*) de 5,7".
- ▶ Processador Dual Core 1 GHz e memória de 16 GB.
- ▶ Ethernet, Wi-Fi via USB/Ethernet, USB serial com protocolo SCPI.
- ▶ Porta USB Host.
- ▶ Teste de Vazamento.
- ▶ Unidades de medida: mmHg, mbar, kPa, psi e mais 20 unidades selecionáveis pelo usuário.
- ▶ Geração automática de pressão negativa e positiva (até 375 mmHg).

Tarefas



EXECUTANDO

Durante a realização da calibração, o instrumento gera de forma automática um gráfico e uma tabela, mostrando de forma intuitiva se os erros apresentados estão dentro dos critérios definidos na tarefa.



CONFIGURANDO

Pressione Criar Nova Tarefa e na tela seguinte insira as informações referentes ao seu procedimento. Você também poderá criar um modelo de calibração, basta importar e alterar o número de série e a TAG do instrumento a ser calibrado, caso os demais parâmetros sejam os mesmos.



CONCLUINDO

Ao final da calibração, você poderá emitir o certificado e realizar download e/ou upload do arquivo na plataforma Isoplan. Caso não possua o software, você ainda poderá visualizá-lo e exportá-lo para um pen drive ou através da rede, bem como imprimir o certificado numa impressora a partir do instrumento.

Interface do Usuário Amigável

Com uma interface fácil, clara e intuitiva, e com disponibilidade de diversos idiomas, oferece grande praticidade de uso.

Acesso aos parâmetros de controle

Indicador de estabilidade

Basta tocar em qualquer número para alterar o set point de pressão



Unidade de Pressão

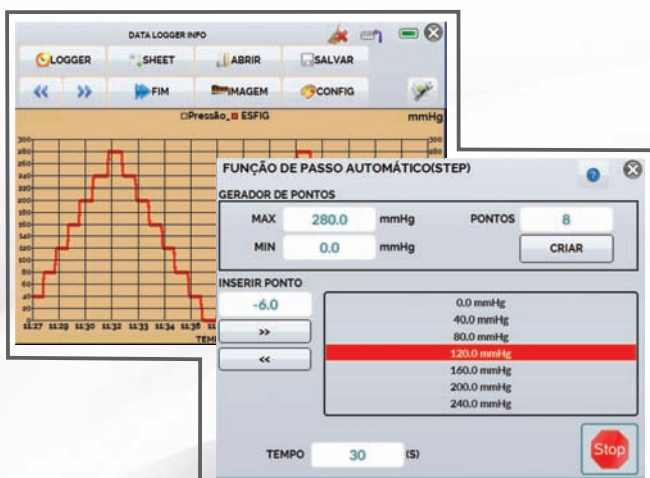


Teste de Vazamento

SPHY-375 possui uma função para realizar teste de vazamento automaticamente e detectar a queda de pressão no sistema durante um intervalo de tempo pré-definido para verificar a taxa de vazamento aceitável.

Pontos Pré-definidos

A função ponto rápido permite configurar facilmente até 10 pontos pré-definidos pelo usuário. Os pontos pré-definidos também podem ser acessados através de um teclado numérico conectado a porta USB do SPHY-375.



Função Passo Automático

Permite configurar o SPHY-375 para gerar continuamente steps pré programados, que são executados automaticamente respeitando a pressão e duração de cada step. O SPHY-375 também pode mostrar graficamente as pressões geradas através da função DATA LOGGER.

Especificações Técnicas

Código de Encomenda

SPHY-375

Versão de Montagem

DT - Versão Desktop (para uso em Bancada)

RM - Versão Rack Mounting (fixo em Rack ou Bancada)

FS - Versão Field Service (Maleta de Polipropileno Robusto)

Faixas do Controlador de Pressão

Faixas	SI kPa	mmHg	Resolução	Estabilidade* de Controle	Exatidão
(0)	-7 a 50 kPa	-50 a 375 mmHg	0,001 mmHg	± 0,015 mmHg (± 40 ppm)	± 0,030 % FS (± 0,113 mmHg)
(1)	-40 a 50 kPa	-300 a 375 mmHg	0,001 mmHg	± 0,015 mmHg (± 40 ppm)	± 0,030 % FS (± 0,113 mmHg)

* depende do volume

Conexões Pneumáticas: conector barb para mangueira de diâmetro de 6 mm.

Bateria: Polímero de Lítio com 4200 mAh (Versão FS).

Material da Maleta: Polipropileno (Versão FS).

Alimentação: 100 a 240 Vca 50/60 Hz.

Temperatura de Operação: 5 a 45 °C,
90 % umidade relativa máxima.

Dimensões: 125 mm x 300 mm x 265 mm (Versão DT) /
132 mm x 483 mm x 300 mm (Versão RM) e
210 x 320 mm x 280 mm (Versão FS) (AxLxP).

Peso: 6,2 kg (Versão DT) /
8,5 kg (Versão RM) e
6,1 kg (Versão FS) nominal.

Garantia: 1 ano.

Versão FS (Field Service) / DT (Desktop) / RM (Rack Mounting):

Acompanham o Calibrador

- Manual Técnico (QRcode);
- 1x Caneta *Touch Screen* (cód. 03.01.0143-00);
- 1x Alça para transporte ajustável (versão FS) (cód. 06.01.1047-00);
- 1x Carregador de bateria 100 a 240 Vca, saída 27 Vcc (versão FS);
- Cabo de Alimentação DT / RM: (cód. 01.14.0086-00);
- Cabo de Rede RJ-45: (cód. 01.14.0108-00);
- Cabo USB (cód. 01.14.0105-00).

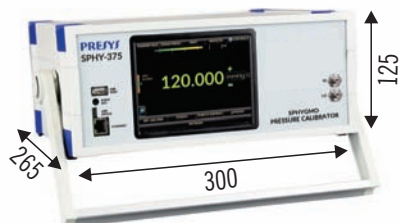
Opcionais

- 01 x Bolsa versão FS (cód. 06.01.1031-00);
- 01 x Bolsa versão DT (cód. 06.01.1042-00);
- 01 x Bolsa para transporte Manifold e Acessórios (cód. 06.01.1041-00);
- Certificado de calibração;
- Módulo USB/Wi-Fi: (cód. 06.22.0004-00).

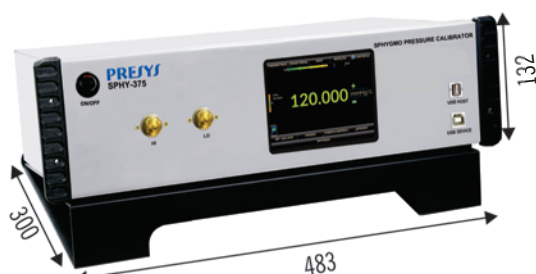
Versão FS (Field Service)



Versão DT (Desktop)



Versão RM (Rack Mounting)



Dimensões em mm.

Protetores Laterais (opcional).

Suporte para inclinação, uso em mesa (opcional).

Código de Encomenda: **02.09.0169-21**

PRESYS
www.presys.com.br

Rua Luiz da Costa Ramos, 260
São Paulo - SP - 04157-020
Tel.: (11) 3056.1900
www.presys.com.br
E-mail: vendas@presys.com.br



Empresa Nacional
Tecnologia 100% Brasileira

