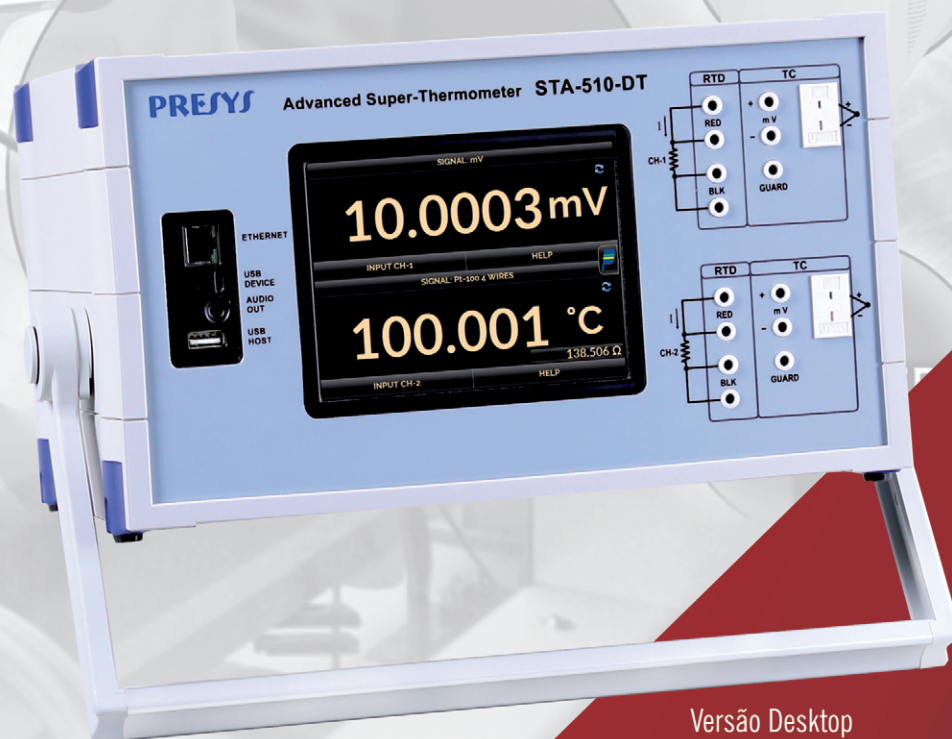


# PRESYS®

Dry Block  
Temperature  
Calibrators

Universal  
Process  
Calibrators

Automatic  
Pressure  
Calibrators



Versão Desktop

## Preparado para Metrologia 4.0



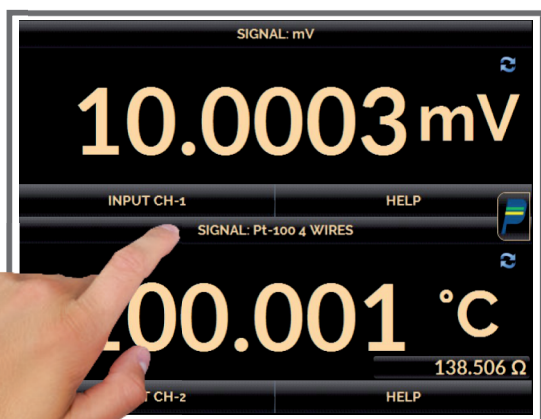
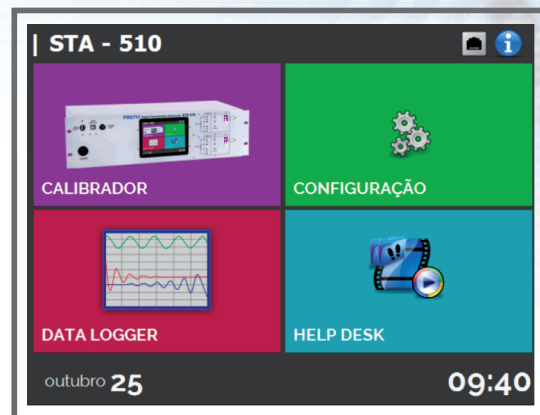
Versão Rack Mounting  
Para uso em rack 19"

## Super Termômetro Avançado STA-510-DT / RM

[www.presys.com.br](http://www.presys.com.br)

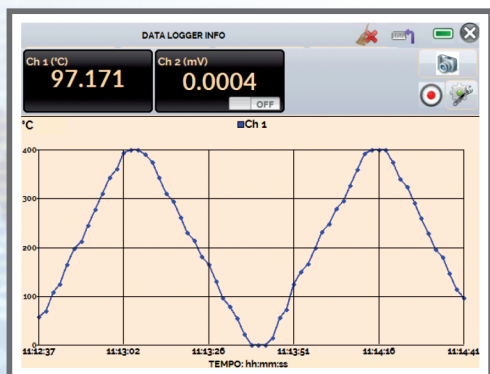
# Super Termômetro Avançado **STA-510**

- ✓ Termômetro de referência PRT, resolução de 0,001 °C.
- ✓ Substitui termômetros de vidro de precisão.
- ✓ Totalmente eletrônico, sem partes mecânicas.
- ✓ Capacidade de registro de diferentes tipos de termômetros.



- ✓ Display Touch Screen fornece dados de fácil leitura e apresenta duas variáveis simultâneas.
- ✓ A navegação intuitiva do menu ajuda a identificar informação do calibrador para qualquer modo operacional.

- ✓ Aceita sensores PRT ou termopares padrão (incluindo TC-Au/Pt).
- ✓ Aceita CVD e coeficientes IPTS-68 e ITS-90.



- ✓ Função Data Logger para aquisição de dados, visualização gráfica do ponto de congelamento e fusão da forma dos platôs..
- ✓ Funções Estatísticas (2 Sigma, Média, Max-Min).
- ✓ Ethernet, Wi-Fi, Pen drive, conexão USB Host / Device.

# Especificações Técnicas - STA-510-DT / RM

Ranges de Entrada		Resolução	Exatidão	Observações
mV	0 a 70 mV	0.0001 mV	± 0.002 % FS *	R <sub>entrada</sub> > 10 MΩ
resistência	0 a 100 Ω	0.0001 Ω	± 0.001 Ω	Corrente de excitação 1.0 mA
	100 a 500 Ω	0.001 Ω	± 0.004 Ω	
	-200 a 850 °C / -328 a 1562 °F	0.001 °C / 0.001 °F	± 0.01 °C / ± 0.02 °F	
Pt-100	-210 a 1200 °C / -346 a 2192 °F	0.01 °C / 0.01 °F	± 0.03 °C @ 0 °C	Corrente de excitação 1.0 mA
TC-J			± 0.03 °C @ 600 °C	IEC-60584
TC-K	-270 a 1370 °C / -454 a 2498 °F	0.01 °C / 0.01 °F	± 0.04 °C @ 0 °C	IEC-60584
TC-T	-260 a 400 °C / -436 a 752 °F	0.01 °C / 0.01 °F	± 0.04 °C @ 0 °C	IEC-60584
TC-B	50 a 1820 °C / 122 a 3308 °F	0.01 °C / 0.01 °F	± 0.03 °C @ 300 °C	IEC-60584
TC-R	-50 a 1760 °aC / -58 a 3200 °F	0.01 °C / 0.01 °F	± 0.20 °C @ 800 °C	IEC-60584
TC-S	-50 a 1760 °C / -58 a 3200 °F	0.01 °C / 0.01 °F	± 0.15 °C @ 1200 °C	IEC-60584
TC-E	-270 a 1000 °C / -454 a 1832 °F	0.01 °C / 0.01 °F	± 0.13 °C @ 800 °C	IEC-60584
TC-N	-260 a 1300 °C / -436 a 2372 °F	0.01 °C / 0.01 °F	± 0.11 °C @ 1200 °C	IEC-60584
TC-L	-200 a 900 °C / -328 a 1652 °F	0.01 °C / 0.01 °F	± 0.14 °C @ 800 °C	IEC-60584
TC-C	0 a 2320 °C / 32 a 4208 °F	0.01 °C / 0.01 °F	± 0.13 °C @ 1200 °C	DIN-43710
TC-Au/Pt	0 a 1000 °C / 32 a 1832 °F	0.01 °C / 0.01 °F	± 0.03 °C @ 0 °C	W5Re / W26Re
			± 0.02 °C @ 600 °C	ASTM E1751
			± 0.04 °C @ 600 °C	
			± 0.04 °C @ 1000 °C	
			± 0.03 °C @ 0 °C	
			± 0.03 °C @ 600 °C	
			± 0.08 °C @ 800 °C	
			± 0.09 °C @ 1200 °C	
			± 0.09 °C @ 500 °C	
			± 0.06 °C @ 1000 °C	

(\*) FS = Fundo de Escala.  
Nota: Erro de compensação de junta fria: 0.1 °C / 0.2 °F.

**Unidades de Engenharia:** Temperatura: °C, °F, K.  
**Ambiente de Operação:** 0 a 50 °C e 90 % umidade relativa máxima.  
**Dimensões:** Desktop: 132 mm x 308 mm x 275 mm (HxWxD) / Rack Mounting: 132 mm x 483 mm x 250 mm (HxWxD).  
**Peso:** Desktop: 3.5 kg aprox / Rack Mounting: 4.0 kg aprox.  
**Garantia:** 1 ano.

- Acompanham o instrumento:**
- Caneta Touch Screen (cód. 03.01.0131-00);
  - Cabo USB x A/B (cód. 01.14.0112-00) (Somente para RM);
  - Cabo USB x Micro USB (cód. 01.14.0105-00) (Somente para DT);
  - Cabo de Rede (cód. 01.14.0108-00);
  - Cabo de Alimentação (cód. 01.14.0086-00);
  - (Manual Técnico (QRCode));
  - Pontas de Prova (cód. 06.07.0018-00).

Código de Encomenda

STA-510

Versão de Montagem

DT - Versão Desktop (para uso em Bancada)

RM - Versão Rack Mounting (Fixo em bancada ou rack de 19")

- 1 - Um conjunto de entradas.  
2 - Dois conjuntos de entradas.

## Acessórios:

Sensores de Temperatura

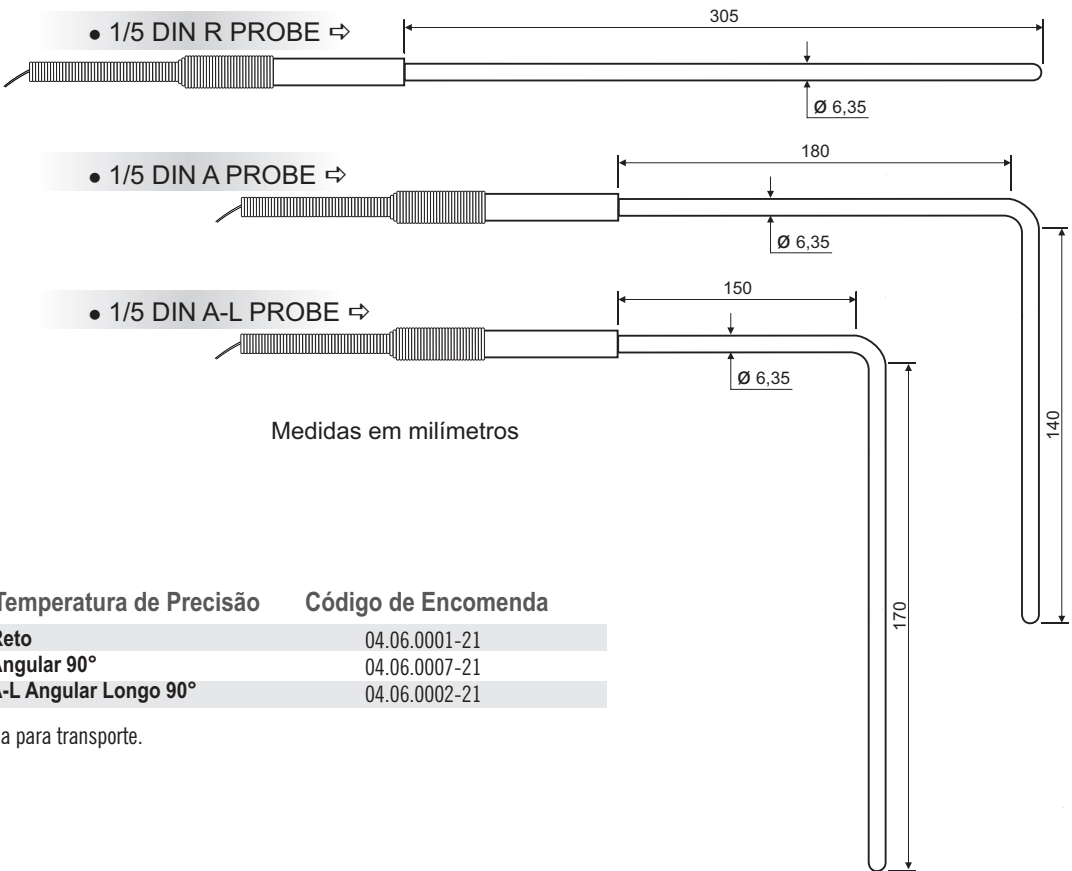
Descrição	Cód. de Encomenda	Faixa	Drift de uso	Exatidão	Dimensões
Probe Industrial RTD Pt-100 reto	04.06.0001-21	-200 a 420 °C	0,035 °C	0,030 °C em 420 °C	305 mm x Ø 6,35 mm
Probe Industrial RTD Pt-100 90° curvo	04.06.0007-21	-200 a 420 °C	0,035 °C	0,030 °C em 420 °C	140 mm x Ø 6,35 mm
Probe Industrial RTD Pt-100 90° curvo	04.06.0002-21	-200 a 420 °C	0,035 °C	0,030 °C em 420 °C	170 mm x Ø 6,35 mm
Padrão Secundário RTD Pt-100	04.06.0004-00	-200 a 480 °C	0,01 °C	0,023 °C em 420 °C	12" x Ø1/4"
Padrão Secundário RTD Pt-100	04.06.0003-00	-200 a 660 °C	0,03 °C	0,014 °C em 660 °C	15" x Ø1/4"



# Probes Industriais Padrões

Resistência:	100 Ω @ 0 °C (nominal).	
Coeficiente de Temperatura de Resistência:	0,00385 Ω / Ω / °C (nominal).	
Faixa de utilização:	-200 a 420 °C máxima temperatura da empunhadura 150 °C.	
Material da bainha:	Isolação mineral compactada de alta pureza com bainha de aço inox 316.	
Montagem:	4 cabos de saída com filamentos de cobre 22 AWG níquelados.	
Resistência de Isolação:	> 100 MΩ @ 50 Vdc a 23 °C ambiente.	
Estabilidade Secular: (long-term):	± 0,035 °C em 0 °C após 100 h de uso contínuo em 420 °C.	
Self-Heating:	50 mW / °C em banho de gelo a 0 °C.	
Imersão Mínima:	Mínimo 100 mm.	
Dimensões:	305 mm x Ø 6,35 mm (1/5 DIN-R) 140 mm da ponta à dobra x Ø 6,35 mm (1/5 DIN-A) 170 mm da ponta à dobra x Ø 6,35 mm (1/5 DIN-A-L)	
Exatidão Típica com levantamento dos parâmetros ITS-90:	<b>Modelo reto</b> ± 0,030 °C @ -38,0 °C. ± 0,020 °C @ 0,0 °C. ± 0,020 °C @ 232,0 °C. ± 0,030 °C @ 420,0 °C.	<b>Modelos Angulares</b> ± 0,030 °C @ -30,0 °C. ± 0,020 °C @ 0,0 °C. ± 0,020 °C @ 180,0 °C.
Exatidão do 1/5 DIN:	± 0,02 °C @ -38,0 °C. ± 0,06 °C @ 0,0 °C. ± 0,29 °C @ 232,0 °C. ± 0,48 °C @ 420,0 °C.	

## Dimensões



Sensores de Temperatura de Precisão	Código de Encomenda
Probe 1/5 DIN Reto	04.06.0001-21
Probe 1/5 DIN Angular 90°	04.06.0007-21
Probe 1/5 DIN A-L Angular Longo 90°	04.06.0002-21

\* Acompanha bolsa para transporte.

