

ACESSO REMOTO LINHA ADVANCED PRESYS

Aplicável para os modelos MCS-XV / Linha PCON / Linha TA / PCA-570 / TCA-520 / FCY-15

Os calibradores avançados da **PRESYS** implementam diversos recursos de *software* visando ganhos de produtividade e facilidades na realização das calibrações. Um destes recursos é o acesso remoto, permitindo ao usuário monitorar e controlar o calibrador por um computador de qualquer lugar, conectado ao calibrador via rede.

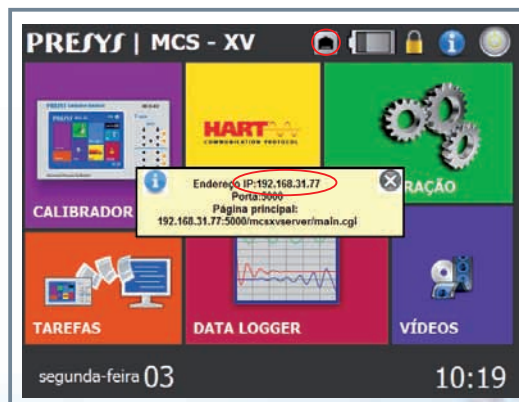
Exemplo de uso: passo a passo

- ✓ No computador deve estar instalado um *software VNC Client Viewer* (exemplo: *TightVNC Viewer*, download gratuito em <http://www.tightvnc.com/download.php>).
- ✓ Entrar no menu **CONFIGURAÇÃO** do calibrador. Na opção **REDE**, definir um endereço IP fixo ou habilitar o **DHCP**, dependendo da rede em que será conectado. Habilitar (**ON**) as opções **WEB SERVER** e **VNC**. Pressionar o botão **OK**.

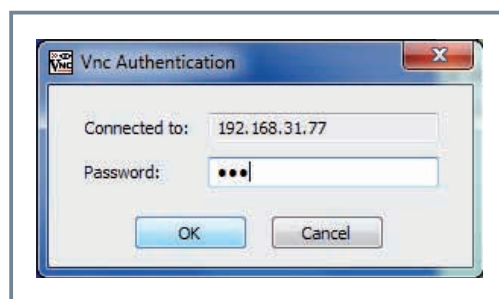
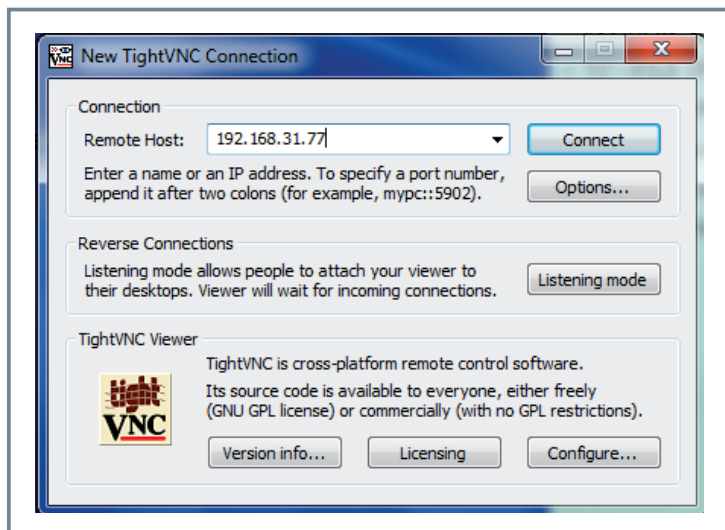
Obs: Por segurança, ao reiniciar o calibrador a opção **VNC** vem sempre desabilitada. Sempre que for usar o VNC (acesso remoto), esta opção deve ser habilitada.



- ✓ Conectar o calibrador **PRESYS** à rede. Aguardar aproximadamente 30 segundos. Na página principal do calibrador, pressionar sobre o ícone  para verificar o endereço IP do calibrador.



- ✓ No computador, abrir o *software VNC Viewer*. Digitar o endereço IP do calibrador **PRESYS** e conectar. Será solicitado senha para acesso ao calibrador, digitar a senha **adm**.



- ✓ Pronto, agora você pode acessar e controlar o calibrador **PRESYS** pelo computador, remotamente.

