

# PRESYS®

## A Nova Tecnologia para **ARMY-3001**

AQUISITOR/REGISTRADOR/MONITOR  
DIGITAL PORTÁTIL PARA  
QUALIFICAÇÃO TÉRMICA  
LEVANTAMENTO DE PERFIL TÉRMICO

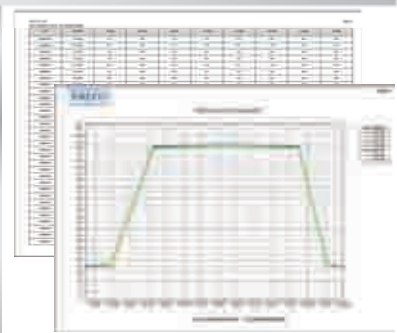
COMPLIANCE



21 CFR Part 11



21.0	120.9	121.0	121.1
21.1	120.8	120.8	121.0
121.2	121.1	121.0	120.9
120.7	120.9	121.0	121.0
120.7	120.8	120.8	120.8
121.0	120.9	120.7	121.0



[www.presys.com.br](http://www.presys.com.br)



## CARACTERÍSTICAS

- ▣ Sistema de Registro e Monitoração, composto por Lapy-3001 com número de entradas e tipo de sensores a definir, conforme aplicação do cliente.
- ▣ Em geral 24 termopares.
- ▣ Compensação automática de junta fria.
- ▣ Montada em maleta de plástico ABS, para fácil e ágil utilização.
- ▣ Acompanha certificado de calibração executado com padrões rastreados ao INMETRO.
- ▣ Faixa de indicação configurável.
- ▣ Dimensões da maleta: 420 x 230 x 360 mm (LxPxA).
- ▣ Com chave Liga/Desliga.
- ▣ Alimentação da maleta: 110 / 220 Vca - 60 Hz.
- ▣ Aquisição automática ao ligar.
- ▣ Tela colorida sensível ao toque (touchscreen) de 5,7".
- ▣ Processador Dual Core de 1 GHz e memória Flash de 16 GB.
- ▣ Ethernet, Wi-Fi via adaptador e porta USB.

## PRINCIPAIS APLICAÇÕES

- ▣ Monitoramento portátil de temperatura em prensas de vulcanização;
- ▣ Levantamento de perfil térmico de temperatura em fornos, reatores, estufas e autoclaves.
- ▣ Exportação de dados criptografados que podem ser visualizados no software *LapyView* (já incluso) permitindo a geração de relatórios com gráfico e tabela dos pontos aquisitados.

## COMPLIANCE 21 CFR PART 11 ATENDE AOS REQUISITOS

- ▣ Permissões de Usuários.
- ▣ Bloqueio de Acesso por tentativas inválidas.
- ▣ Vencimento para troca de senhas.
- ▣ Registro na trilha de Auditoria (Audit trail).
- ▣ Histórico de Usuário mantido após exclusão de login.
- ▣ Logoff por inatividade (timeout).
- ▣ Exportação dos dados criptografados e invioláveis.

## ESPECIFICAÇÕES

- ▣ Linearização:  $\pm 0,2$  °C para TC.
- ▣ Compensação de junta fria:  $\pm 0,5$  °C na faixa de temperatura de 0 a 50 °C.
- ▣ Estabilidade com a temperatura ambiente:  $\pm 0,005\%$  do span por °C com referência à temperatura ambiente de 25 °C.
- ▣ Peso: 6,2 kg.
- ▣ Garantia: Um ano.

# Banho Térmico

## T-25NL / T-45NL

- ▣ Equipamento destinado para uso na função de “zerar” offsets dos sensores utilizados na qualificação.
- ▣ Possui insert específico com 15 orifícios de 3mm para sensores utilizados e de 6mm para sensores IRTD padrão.
- ▣ Possui calibrador integrado com resolução de 0,01 °C e entradas auxiliares para interligação de sensores de temperatura.

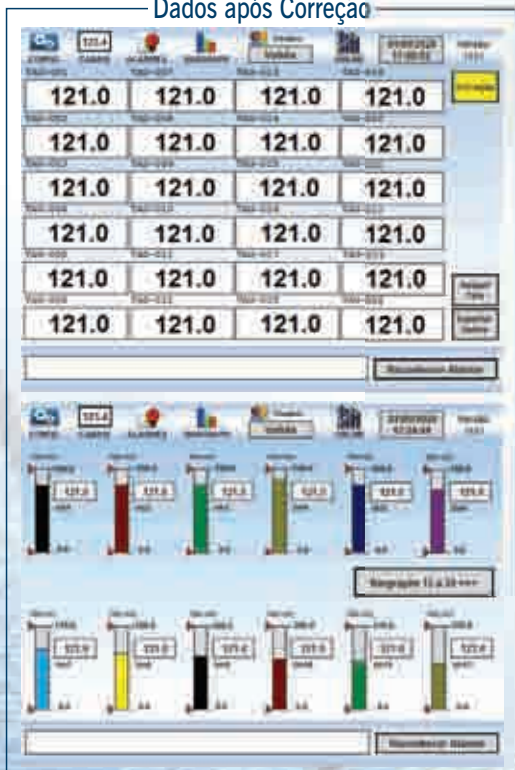


# Maleta ARMY-3001 e Banho Térmico

Tela Correção dos Termopares



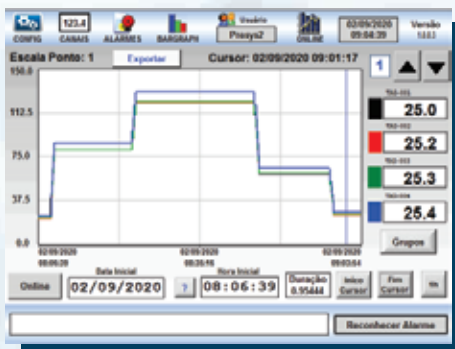
Dados após Correção



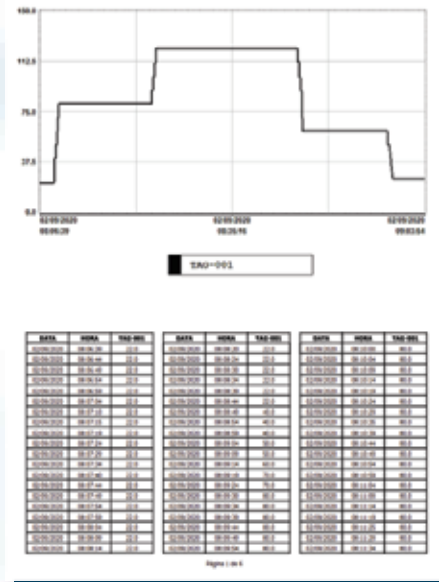
- ◆ Junto com o banho térmico o ARMY-3001 permite de maneira fácil e rápida a realização da correção dos erros de temperatura em função do valor do padrão.



# Exportando Dados do ARMY-3001

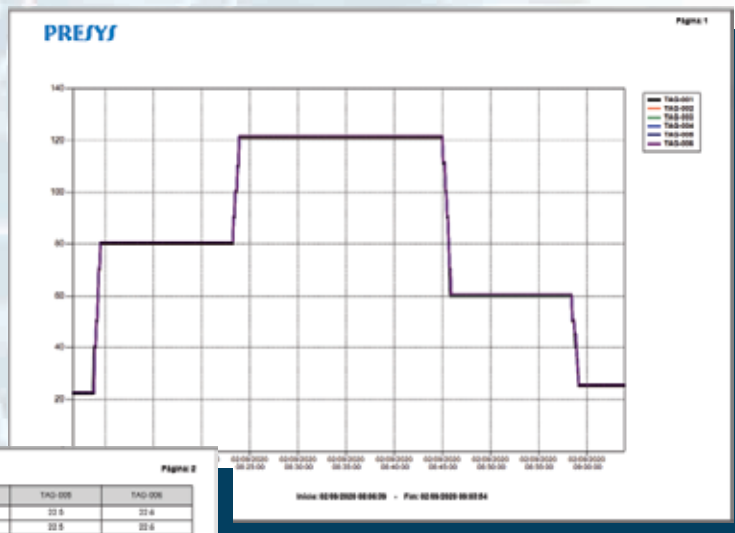
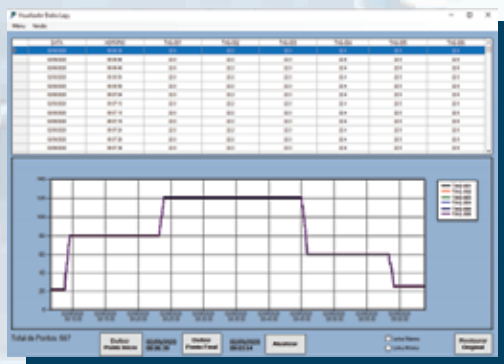


Interface do ARMY-3001 mostrando configurações de exportação. Dia: 2, Mês: 9, Ano: 2020. Hora: 8, Min: 6, Seg: 39. Duração: 0.954. Nome do arquivo: exporta\_02092020\_080639\_pto1. Botões: Realizar Exportação, Parar Exportação, Limpar, Reconhecer Alarme.



- ARMY-3001 aquisita automaticamente os dados dos 24 sensores permitindo a visualização de todos os pontos, a exportação dos dados criptografados e também a geração individual do pdf de cada sensor.

# LapyView - Geração Tabela e Gráficos



**DADOS DO LAPPY**  
 Nome: 02/09/2020 08:06:39 - Flux: 02/09/2020 08:06:39

DATA	HORARIO	TAG-001	TAG-002	TAG-003	TAG-004	TAG-005	TAG-006	TAG-007
02/09/2020	08:06:39	25.0	25.2	25.3	25.4	25.5	25.6	25.7
02/09/2020	08:06:40	25.0	25.2	25.3	25.4	25.5	25.6	25.7
02/09/2020	08:06:41	25.0	25.2	25.3	25.4	25.5	25.6	25.7
02/09/2020	08:06:42	25.0	25.2	25.3	25.4	25.5	25.6	25.7
02/09/2020	08:06:43	25.0	25.2	25.3	25.4	25.5	25.6	25.7
02/09/2020	08:06:44	25.0	25.2	25.3	25.4	25.5	25.6	25.7
02/09/2020	08:06:45	25.0	25.2	25.3	25.4	25.5	25.6	25.7
02/09/2020	08:06:46	25.0	25.2	25.3	25.4	25.5	25.6	25.7
02/09/2020	08:06:47	25.0	25.2	25.3	25.4	25.5	25.6	25.7
02/09/2020	08:06:48	25.0	25.2	25.3	25.4	25.5	25.6	25.7
02/09/2020	08:06:49	25.0	25.2	25.3	25.4	25.5	25.6	25.7
02/09/2020	08:06:50	25.0	25.2	25.3	25.4	25.5	25.6	25.7
02/09/2020	08:06:51	25.0	25.2	25.3	25.4	25.5	25.6	25.7
02/09/2020	08:06:52	25.0	25.2	25.3	25.4	25.5	25.6	25.7
02/09/2020	08:06:53	25.0	25.2	25.3	25.4	25.5	25.6	25.7
02/09/2020	08:06:54	25.0	25.2	25.3	25.4	25.5	25.6	25.7
02/09/2020	08:06:55	25.0	25.2	25.3	25.4	25.5	25.6	25.7
02/09/2020	08:06:56	25.0	25.2	25.3	25.4	25.5	25.6	25.7
02/09/2020	08:06:57	25.0	25.2	25.3	25.4	25.5	25.6	25.7
02/09/2020	08:06:58	25.0	25.2	25.3	25.4	25.5	25.6	25.7
02/09/2020	08:06:59	25.0	25.2	25.3	25.4	25.5	25.6	25.7
02/09/2020	08:07:00	25.0	25.2	25.3	25.4	25.5	25.6	25.7
02/09/2020	08:07:01	25.0	25.2	25.3	25.4	25.5	25.6	25.7
02/09/2020	08:07:02	25.0	25.2	25.3	25.4	25.5	25.6	25.7
02/09/2020	08:07:03	25.0	25.2	25.3	25.4	25.5	25.6	25.7
02/09/2020	08:07:04	25.0	25.2	25.3	25.4	25.5	25.6	25.7
02/09/2020	08:07:05	25.0	25.2	25.3	25.4	25.5	25.6	25.7
02/09/2020	08:07:06	25.0	25.2	25.3	25.4	25.5	25.6	25.7
02/09/2020	08:07:07	25.0	25.2	25.3	25.4	25.5	25.6	25.7
02/09/2020	08:07:08	25.0	25.2	25.3	25.4	25.5	25.6	25.7
02/09/2020	08:07:09	25.0	25.2	25.3	25.4	25.5	25.6	25.7
02/09/2020	08:07:10	25.0	25.2	25.3	25.4	25.5	25.6	25.7
02/09/2020	08:07:11	25.0	25.2	25.3	25.4	25.5	25.6	25.7
02/09/2020	08:07:12	25.0	25.2	25.3	25.4	25.5	25.6	25.7
02/09/2020	08:07:13	25.0	25.2	25.3	25.4	25.5	25.6	25.7
02/09/2020	08:07:14	25.0	25.2	25.3	25.4	25.5	25.6	25.7
02/09/2020	08:07:15	25.0	25.2	25.3	25.4	25.5	25.6	25.7
02/09/2020	08:07:16	25.0	25.2	25.3	25.4	25.5	25.6	25.7
02/09/2020	08:07:17	25.0	25.2	25.3	25.4	25.5	25.6	25.7
02/09/2020	08:07:18	25.0	25.2	25.3	25.4	25.5	25.6	25.7
02/09/2020	08:07:19	25.0	25.2	25.3	25.4	25.5	25.6	25.7
02/09/2020	08:07:20	25.0	25.2	25.3	25.4	25.5	25.6	25.7
02/09/2020	08:07:21	25.0	25.2	25.3	25.4	25.5	25.6	25.7
02/09/2020	08:07:22	25.0	25.2	25.3	25.4	25.5	25.6	25.7
02/09/2020	08:07:23	25.0	25.2	25.3	25.4	25.5	25.6	25.7
02/09/2020	08:07:24	25.0	25.2	25.3	25.4	25.5	25.6	25.7
02/09/2020	08:07:25	25.0	25.2	25.3	25.4	25.5	25.6	25.7
02/09/2020	08:07:26	25.0	25.2	25.3	25.4	25.5	25.6	25.7
02/09/2020	08:07:27	25.0	25.2	25.3	25.4	25.5	25.6	25.7
02/09/2020	08:07:28	25.0	25.2	25.3	25.4	25.5	25.6	25.7
02/09/2020	08:07:29	25.0	25.2	25.3	25.4	25.5	25.6	25.7
02/09/2020	08:07:30	25.0	25.2	25.3	25.4	25.5	25.6	25.7
02/09/2020	08:07:31	25.0	25.2	25.3	25.4	25.5	25.6	25.7
02/09/2020	08:07:32	25.0	25.2	25.3	25.4	25.5	25.6	25.7
02/09/2020	08:07:33	25.0	25.2	25.3	25.4	25.5	25.6	25.7
02/09/2020	08:07:34	25.0	25.2	25.3	25.4	25.5	25.6	25.7
02/09/2020	08:07:35	25.0	25.2	25.3	25.4	25.5	25.6	25.7
02/09/2020	08:07:36	25.0	25.2	25.3	25.4	25.5	25.6	25.7
02/09/2020	08:07:37	25.0	25.2	25.3	25.4	25.5	25.6	25.7
02/09/2020	08:07:38	25.0	25.2	25.3	25.4	25.5	25.6	25.7
02/09/2020	08:07:39	25.0	25.2	25.3	25.4	25.5	25.6	25.7
02/09/2020	08:07:40	25.0	25.2	25.3	25.4	25.5	25.6	25.7
02/09/2020	08:07:41	25.0	25.2	25.3	25.4	25.5	25.6	25.7
02/09/2020	08:07:42	25.0	25.2	25.3	25.4	25.5	25.6	25.7
02/09/2020	08:07:43	25.0	25.2	25.3	25.4	25.5	25.6	25.7
02/09/2020	08:07:44	25.0	25.2	25.3	25.4	25.5	25.6	25.7
02/09/2020	08:07:45	25.0	25.2	25.3	25.4	25.5	25.6	25.7
02/09/2020	08:07:46	25.0	25.2	25.3	25.4	25.5	25.6	25.7
02/09/2020	08:07:47	25.0	25.2	25.3	25.4	25.5	25.6	25.7
02/09/2020	08:07:48	25.0	25.2	25.3	25.4	25.5	25.6	25.7
02/09/2020	08:07:49	25.0	25.2	25.3	25.4	25.5	25.6	25.7
02/09/2020	08:07:50	25.0	25.2	25.3	25.4	25.5	25.6	25.7
02/09/2020	08:07:51	25.0	25.2	25.3	25.4	25.5	25.6	25.7
02/09/2020	08:07:52	25.0	25.2	25.3	25.4	25.5	25.6	25.7
02/09/2020	08:07:53	25.0	25.2	25.3	25.4	25.5	25.6	25.7
02/09/2020	08:07:54	25.0	25.2	25.3	25.4	25.5	25.6	25.7
02/09/2020	08:07:55	25.0	25.2	25.3	25.4	25.5	25.6	25.7
02/09/2020	08:07:56	25.0	25.2	25.3	25.4	25.5	25.6	25.7
02/09/2020	08:07:57	25.0	25.2	25.3	25.4	25.5	25.6	25.7
02/09/2020	08:07:58	25.0	25.2	25.3	25.4	25.5	25.6	25.7
02/09/2020	08:07:59	25.0	25.2	25.3	25.4	25.5	25.6	25.7
02/09/2020	08:08:00	25.0	25.2	25.3	25.4	25.5	25.6	25.7
02/09/2020	08:08:01	25.0	25.2	25.3	25.4	25.5	25.6	25.7
02/09/2020	08:08:02	25.0	25.2	25.3	25.4	25.5	25.6	25.7
02/09/2020	08:08:03	25.0	25.2	25.3	25.4	25.5	25.6	25.7
02/09/2020	08:08:04	25.0	25.2	25.3	25.4	25.5	25.6	25.7
02/09/2020	08:08:05	25.0	25.2	25.3	25.4	25.5	25.6	25.7
02/09/2020	08:08:06	25.0	25.2	25.3	25.4	25.5	25.6	25.7
02/09/2020	08:08:07	25.0	25.2	25.3	25.4	25.5	25.6	25.7
02/09/2020	08:08:08	25.0	25.2	25.3	25.4	25.5	25.6	25.7
02/09/2020	08:08:09	25.0	25.2	25.3	25.4	25.5	25.6	25.7
02/09/2020	08:08:10	25.0	25.2	25.3	25.4	25.5	25.6	25.7
02/09/2020	08:08:11	25.0	25.2	25.3	25.4	25.5	25.6	25.7
02/09/2020	08:08:12	25.0	25.2	25.3	25.4	25.5	25.6	25.7
02/09/2020	08:08:13	25.0	25.2	25.3	25.4	25.5	25.6	25.7
02/09/2020	08:08:14	25.0	25.2	25.3	25.4	25.5	25.6	25.7
02/09/2020	08:08:15	25.0	25.2	25.3	25.4	25.5	25.6	25.7
02/09/2020	08:08:16	25.0	25.2	25.3	25.4	25.5	25.6	25.7
02/09/2020	08:08:17	25.0	25.2	25.3	25.4	25.5	25.6	25.7
02/09/2020	08:08:18	25.0	25.2	25.3	25.4	25.5	25.6	25.7
02/09/2020	08:08:19	25.0	25.2	25.3	25.4	25.5	25.6	25.7
02/09/2020	08:08:20	25.0	25.2	25.3	25.4	25.5	25.6	25.7
02/09/2020	08:08:21	25.0	25.2	25.3	25.4	25.5	25.6	25.7
02/09/2020	08:08:22	25.0	25.2	25.3	25.4	25.5	25.6	25.7
02/09/2020	08:08:23	25.0	25.2	25.3	25.4	25.5	25.6	25.7
02/09/2020	08:08:24	25.0	25.2	25.3	25.4	25.5	25.6	25.7
02/09/2020	08:08:25	25.0	25.2	25.3	25.4	25.5	25.6	25.7
02/09/2020	08:08:26	25.0	25.2	25.3	25.4	25.5	25.6	25.7
02/09/2020	08:08:27	25.0	25.2	25.3	25.4	25.5	25.6	25.7
02/09/2020	08:08:28	25.0	25.2	25.3	25.4	25.5	25.6	25.7
02/09/2020	08:08:29	25.0	25.2	25.3	25.4	25.5	25.6	25.7
02/09/2020	08:08:30	25.0	25.2	25.3	25.4	25.5	25.6	25.7
02/09/2020	08:08:31	25.0	25.2	25.3	25.4	25.5	25.6	25.7
02/09/2020	08:08:32	25.0	25.2	25.3	25.4	25.5	25.6	25.7
02/09/2020	08:08:33	25.0	25.2	25.3	25.4	25.5	25.6	25.7
02/09/2020	08:08:34	25.0	25.2	25.3	25.4	25.5	25.6	25.7
02/09/2020	08:08:35	25.0	25.2	25.3	25.4	25.5	25.6	25.7
02/09/2020	08:08:36	25.0	25.2	25.3	25.4</			